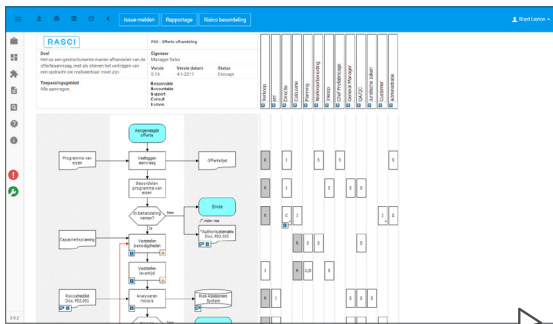




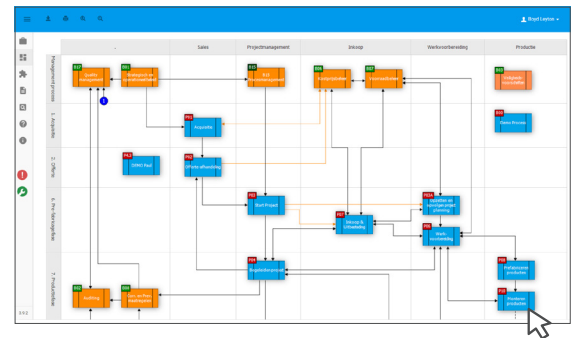
Elk bedrijf kent een veelheid aan processen. Verkoop, productie, advisering en klachtenafhandeling zijn slechts enkele voorbeelden. Deze processen bestaan op hun beurt weer uit allerlei deelprocessen, soms wel tientallen. Als manager of ondernemer wilt u hierop grip houden. Dat kan alleen als u helder inzicht heeft in de processen. Het QHSE Management System stelt u in staat om structuur aan alle (deel)processen te geven. Leg voortvloeiende taken, bevoegdheden en verantwoordelijkheden tot op detailniveau vast, per medewerker. Dat schept helderheid.



Het deelproces

In een ideale wereld loopt een verbeteringslag rechtstreeks van een proces naar een registratiesysteem. Het QHSE Management System maakt dit mogelijk door risico-analyses en verbeteringsregistratie toe te voegen aan de basisfunctionaliteit van het vastleggen van processen. Onwerkzame, statische handboeken en onduidelijke Excel- of Visio-overzichten behoren tot het verleden. In plaats daarvan garandeert het QHSE Management System een interactieve, transparante, toegankelijke en visueel aantrekkelijke applicatie.

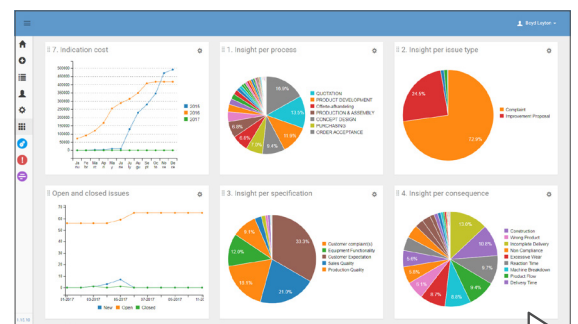
Vanuit de processen klikt u razendsnel door naar uw verbeteringsregistratie en risico-analyses. De software is daarmee het ideale uitgangspunt voor een ISO- of VCA certificering.



Het business-model

In het risico-analysesysteem krijgen projectmanagers een eigen account om hun projecten in te volgen, waarbij verschillende projectonderdelen een eigen risico-analyse doorlopen. Deze wordt op slimme wijze gepresenteerd, zodat de projectmanager altijd bewust is van mogelijke gevaren en gevolgen.

De gebruiker wordt gedwongen om bij projecten de risico's te benoemen via een slimme 'wizard'. Deze risico's worden gekoppeld aan mogelijke gevolgen, met daarbij te nemen maatregelen en 'wat te doen bij het noodgeval'.



Het rapportageoverzicht





Gevolgen en maatregelen kunnen worden aangemaakt of gekozen uit eerder opgestelde opties.

Health, Safety & Environmental Risk Beoordeling										
Description: Risico analyse ISMS								Author: A.		
Document number: RA-001				Document revision: A				Revision date: 02 januari 2016		
Nr.	Potential hazard	Potential consequence	Initial Risk			Control measures	Residual Risk			Note / additional measure
			S	L	R		S	L	R	
1	Toegang alle personeels leden	Uitsteken broncode software	5	2	10	Stagelijfs alleen toegang geven tot repository afgeen project	2	2	4	
2	Toegang tot software door cabinet getreden medewerkers	Uitsteken broncode software	5	3	15	IPVU uitroepen process definitieven	5	1	5	
3	Geen back-ups Youtrack Youtrack Server	Data kwijt van Youtrack	3	2	6	Back-uppen youtrack server opstellen	3	1	3	
4	Back-ups op dezelfde server broncode	Verliezen back-ups en data kwijt	4	3	12	Back-ups verspreiden naar andere server	4	1	4	
5	Iedereen kan altijd problemen melden	Ongewenst klant offline zonder aanmelding	2	2	4	Update procedure verspreiden	2	1	2	
6	Kieft geen back-up	Wachwoorden verloren	5	2	10	Back-up verspreiden andere server	5	1	5	
7	Wachwoorden in helpdesk zonder reden	Iedereen bijging tot wachtwoorden	5	5	25	Wachwoorden uit helpdesk halen	5	2	10	Wachwoordenbeleid opstellen

Het automatische risico-document

Het doel van het verbeteringsregistratiesysteem is de digitale registratie van verbeteringen. Het systeem maakt het mogelijk voor een medewerker om eenvoudig online een verbetering of afwijking aan te geven, waarna deze automatisch in behandeling wordt genomen. De melding blijft in het systeem, maar het programma zorgt dat de juiste personen op de hoogte worden gesteld zodat het probleem snel en secuur kan worden afgehandeld.

De voordelen van het QHSE Management System :

- Alle relevante procesinformatie is digitaal voor handen en voor iedereen toegankelijk;
- Aan de processen en taken zijn ook de output en benodigde documenten gekoppeld;
- Verbeteringsregistratie en risicomangement zijn op elk moment beschikbaar.

Het QHSE Management System kan eenvoudig naar wens ingericht worden. Het geeft een administrator de mogelijkheid om verschillende onderdelen aan te maken, aan te passen welke status-route een servicejob af moet leggen, wie wanneer een notificatie moet krijgen, en wie toegang heeft tot de verschillende onderdelen van het systeem. Zo kan het geheel naar de eisen van de organisatie worden aangepast.

Risk Assessment Matrix						
RISK RANKING		Likelihood				
		5 - Certain	4 - Very Likely	3 - Likely	2 - May Happen	1 - Unlikely
Severity	5 - Death or Full Scale Impact on the Environment	25	20	15	10	5
	4 - Major injury or Major Impact on the Environment	20	16	12	8	4
	3 - Lost Time Injury or Reportable Environmental Incident to authorities	15	12	9	6	3
	2 - Medical treatment (off site) or minor environmental incident reportable to the client	10	8	6	4	2
	1 - Minor injury (first aid or environmental incident) to be contained by Cofano	5	4	3	2	1

LIKELIHOOD RATING		RISK PRIORITY CODE	
Level	Description	Code	Action Required
Certain	Almost inevitable that an incident would occur	12+	High Risk - Risk is intolerable and additional controls must be introduced to reduce risk further
Very Likely	Not certain to happen but an additional factor may result in an incident	8-10	Medium Risk - Risk is tolerable, but only if control measures identified are fully implemented
Likely	Could happen when additional factors are present but otherwise unlikely to occur	5-7	Low Risk - Risk is tolerable and controls should be reviewed to ensure the level does not change
May Happen	A rare combination of factors would be required for a injury		
Unlikely	A freak combination of factors would be required for an incident to result		

De risicomatrix